

《簡易マニュアル NO.5》IDMソフトV2編

①開始前設定

ソフトを立ち上げると開始前設定が出ます。データ読み出しの場合は一番上を、データを表示させるだけなら一番下をクリックして下さい。

従来と一番違うのは今月から24か月データが保存され古いデータは削除されます。その為、最初に右のフォームが表示されます。

(1) を実行すると実行と同時にデータが更新されます。

(3) を選択するとデータは前回読出したままで、読出しは出来ません

④データ読み出し(USBメモリーの場合)

USBメモリーでデータ読み出しをする場合、真ん中をクリック
事業所番号が合っていれば読出しが始まります。

②休日設定

最初は2014年が「現在年」となっていますので、2015年の場合は「1年分左シフト」をクリックし、2015年を現在年にします。

⑤データ解析用シート

メニュー画面にあるデータ解析シートでは、数値やグラフ
で、見たい部分のデータを表示・印刷できます。

データ解析用シート

③初期設定

メニュー画面左上の「初期設定」をクリックします。
初期設定では黄色い枠内を設定、記入します。

② 初期設定画面が開いたら黄色い部分を設定します

- IDM機種・・・・・・リストボックスから選択します
- 通信方法・・・・・・RS232C、USBケーブルで読出す場合設定します。メモリーカードではどちらでも可。

⑥毎月読出

これらのデータは見たい月を選択して表示させ、上にある「印刷表示」から印刷します。

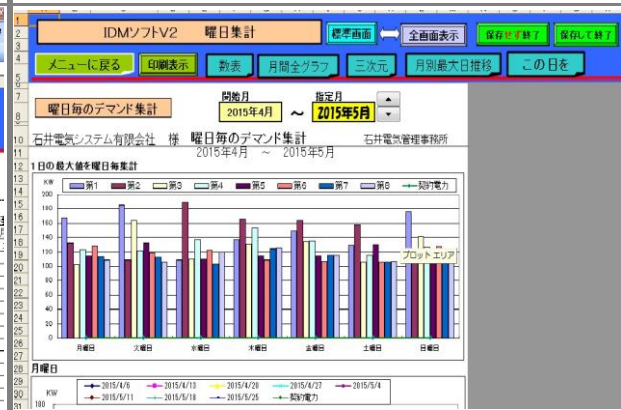
⑦数表

表示したい月を選択後、デマンドの数値を一覧します。
1日の最大発生時間帯を黄セル、オーバーした値をピンク表示。



⑩曜日集計

表示月の範囲(2ヶ月)を設定後、2ヶ月のデータを曜日単位で集計します。



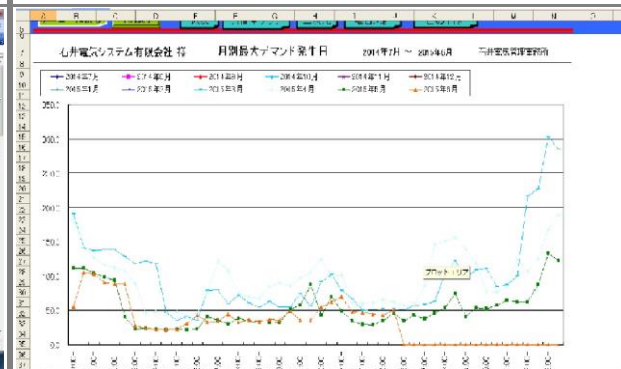
⑧月間全グラフ

表示したい月を選択後、1ヶ月分のデマンド値をすべて折れ線グラフで表示します。



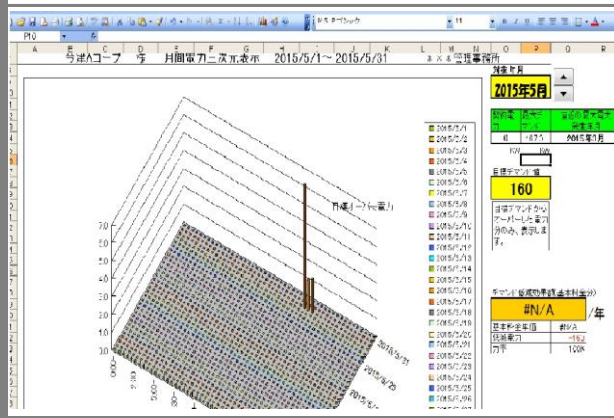
⑪月別最大日推移

ここ1年間の毎月最大デマンド発生日を1年分集計します。(設定なし)



⑨三次元

表示月と目標電力を設定後、1ヶ月分の全電力or目標を棒グラフオーバーした部分のみを三次元棒グラフ表示します。



⑫この日を(表示)

契約電力を設定後、表示したい日を選択してグラフ表示します。

